

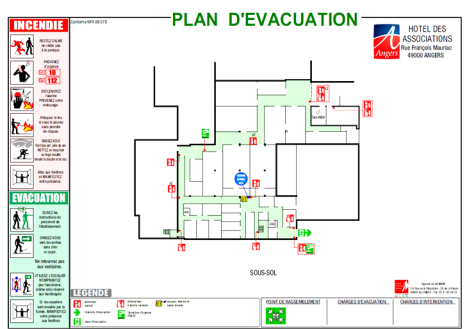
PLANS & SIGNALÉTIQUE

5



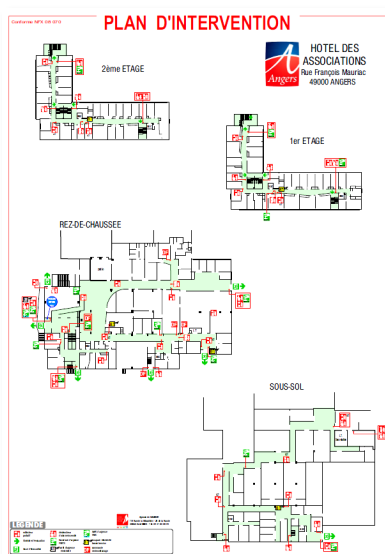
Nous réalisons vos plans conformes à la norme **NF X08-070** en quelques étapes :

- 1 Nous transmettre vos schémas, brouillons, plans modifiés,
- 2 Nous transmettons les maquettes pour validation sous 48/72H
- 3 Vous nous retournez le BAT validé,
- 4 Les plans sont mis sous cadres vitrines ou sur impression au choix.



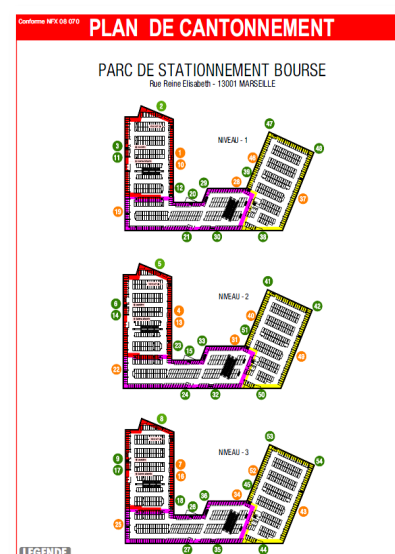
Réalisation de plans d'évacuation

A3 › Réf : PEA3PDF
› impression papier ou PDF



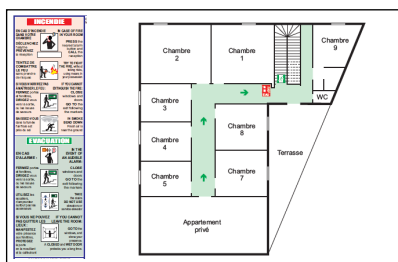
Réalisation de plans d'intervention

A3 › Réf : PIA3PDF
A2 › Réf : PIA2PDF
A1 › Réf : PIA1PDF
A0 › Réf : PIA0PDF
› Fichier PDF
› impression papier en A3 et A2



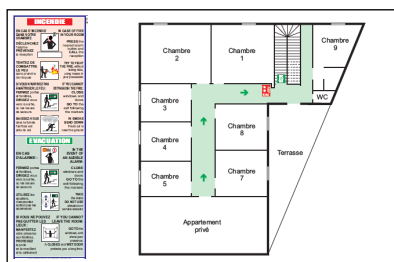
Réalisation de plans de Cantonnement

Réf : PCDA3PDF
› impression papier ou PDF



Réalisation du plan de chambre

Réf : CCA4P Plan de chambre d'hôtel
› Sans cadre
› Format A4
› Impression PVC 1mm



Réalisation du plan de chambre

Réf : COA4P Plan de chambre d'hôpital
› Sans cadre
› Format A4
› Impression PVC 1mm

Autres plans : Plans APSAD,
Plans SSI, etc > Nous consulter



Raison Sociale :

Nom / Prénom :

Date de commande :

Date butoir pour le définitif :

Désignation de l'affaire

Désignation de l'affaire :

Numéro de l'affaire :

Adresse complète du client :

Logo :

Non Si Oui : joindre le logo en fichier jpeg, png de bonne résolution.

Produits commandés

	Référence	Désignation	Nombre
Plans Fichier PDF	PEA3PDF	Plan Evacuation format A3 - PDF	
	PIA3PDF	Plan Intervention format A3 - PDF	
	PIA2PDF	Plan Intervention format A2 - PDF	
	PIA1PDF	Plan Intervention format A1 - PDF	
	PIA0PDF	Plan Intervention format A0 - PDF	
	CCA4P	Plan de chambre d'hôtel A4 - PDF	
	COA4P	Plan de chambre d'hôpital A4 - PDF	

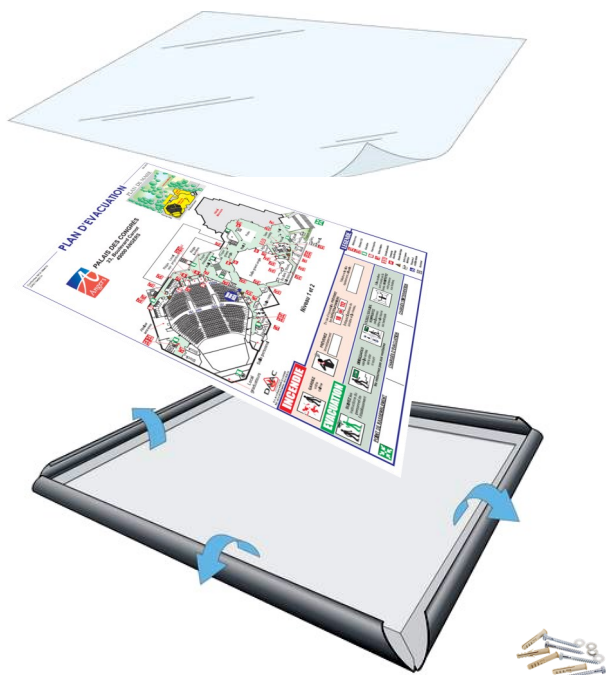
+

	Référence	Désignation	Nombre
Plans mis sous Cadre Clic-clac avec impression papier	0141132	Cadres vitrines cli-clac A4 (film de protection+ vis + chevilles)	
	0141133	Cadres vitrines cli-clac A3 (film de protection+ vis + chevilles)	
	0141134	Cadres vitrines cli-clac A2 (film de protection+ vis + chevilles)	

OU

	Référence *	Désignation	Nombre
Impression +	1		
Finitions +	2		
Fixation	3		

* Indiquez la référence souhaitée - voir au dos



Cadre vitrine CLIC-CLAC

Nos + Techniques

- › Mise en place du document par ouverture des 4 côtés articulés du cadre.
- › Matériel de fixation murale incl. (2 vis et chevilles)
- › Feuille de protection anti-reflet/anti-poussière
- › Profilé aluminium 25mm, angles droits
- › Utilisation possible en mode portrait ou paysage
- › Disposant d'un fond rigide moulé et de trous pour aider à la fixation murale

Références Cadre clic-clac	Format	Dimensions à encadrer
0141132	A4	210 x 297 mm
0141133	A3	297 x 420 mm
0141134	A2	420 x 594 mm
0141135	A1	594 x 840 mm
0141136	A0	840 x 1190 mm

1 Choix du supports



PVC EXPANSE BLANC 5 mm

- A5 > Réf : PLA-A5-FO
- A4 > Réf : PLA-A4-FO
- A3 > Réf : PLA-A3-FO
- A2 > Réf : PLA-A2-FO
- A1 > Réf : PLA-A1-FO
- A0 > Réf : PLA-A0-FO



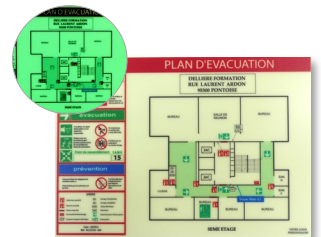
PVC RIGIDE BLANC 1 mm

- A5 > Réf : PLA-A5-PVC
- A4 > Réf : PLA-A4-PVC
- A3 > Réf : PLA-A3-PVC
- A2 > Réf : PLA-A2-PVC
- A1 > Réf : PLA-A1-PVC
- A0 > Réf : PLA-A0-PVC



PP ADHESIF BLANC 0,8 mm

- A5 > Réf : PLA-A5-PP
- A4 > Réf : PLA-A4-PP
- A3 > Réf : PLA-A3-PP
- A2 > Réf : PLA-A2-PP
- A1 > Réf : PLA-A1-PP
- A0 > Réf : PLA-A0-PP



PVC PHOTOLUM 1,6 mm

- A5 > Réf : PLA-A5-PH
- A4 > Réf : PLA-A4-PH
- A3 > Réf : PLA-A3-PH
- A2 > Réf : PLA-A2-PH



PMMA 5 mm

- > Verre acrylique incolore
- A5 > Réf : PLA-A5-TP
- A4 > Réf : PLA-A4-TP
- A3 > Réf : PLA-A3-TP
- A2 > Réf : PLA-A2-TP
- A1 > Réf : PLA-A1-TP
- A0 > Réf : PLA-A0-TP



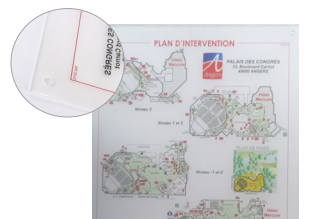
PMMA 8 mm

- > Verre acrylique incolore
- A5 > Réf : PLA-A3-TP8
- A4 > Réf : PLA-A2-TP8
- A3 > Réf : PLA-A1-TP8
- A0 > Réf : PLA-A0-TP8



PMMA DEPOLI 5 mm

- > Verre acrylique incolore
- A4 > Réf : PLA-A4-DI
- A3 > Réf : PLA-A3-DI
- A2 > Réf : PLA-A2-DI
- A1 > Réf : PLA-A1-DI
- A0 > Réf : PLA-A0-DI



PMMA DEPOLI 8 mm

- > Verre acrylique incolore
- A3 > Réf : PLA-A3-DI8
- A2 > Réf : PLA-A2-DI8
- A1 > Réf : PLA-A1-DI8
- A0 > Réf : PLA-A0-DI8



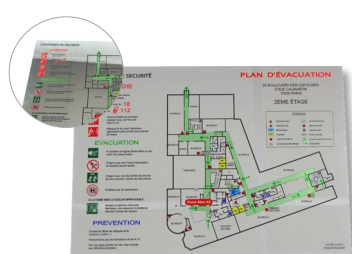
ALU BROSSE 3 mm

- A5 > Réf : PLA-A5-AL
- A4 > Réf : PLA-A4-AL
- A3 > Réf : PLA-A3-AL
- A2 > Réf : PLA-A2-AL
- A1 > Réf : PLA-A1-AL



OR BROSSE 3 mm

- A5 > Réf : PLA-A5-OB
- A4 > Réf : PLA-A4-OB
- A3 > Réf : PLA-A3-OB
- A2 > Réf : PLA-A2-OB
- A1 > Réf : PLA-A1-OB
- A0 > Réf : PLA-A0-OB



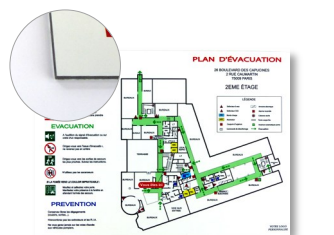
MIROIR ARGENT 3 mm

- > Verre acrylique incolore
- A5 > Réf : PLA-A5-MIA
- A4 > Réf : PLA-A4-MIA
- A3 > Réf : PLA-A3-MIA
- A2 > Réf : PLA-A2-MIA
- A1 > Réf : PLA-A1-MIA



MIROIR OR 3 mm

- > Verre acrylique incolore
- A5 > Réf : PLA-A5-MIO
- A4 > Réf : PLA-A4-MIO
- A3 > Réf : PLA-A3-MIO
- A2 > Réf : PLA-A2-MIO
- A1 > Réf : PLA-A1-MIO



ALU BLANC 3 mm

- A5 > Réf : PLA-A5-B
- A4 > Réf : PLA-A4-B
- A3 > Réf : PLA-A3-B
- A2 > Réf : PLA-A2-B
- A1 > Réf : PLA-A1-B
- A0 > Réf : PLA-A0-B



MAGNETIQUE

- A4 > Réf. SIG-127
- A3 > Réf. SIG-128
- A2 > Réf. SIG-129
- A1 > Réf. SIG-130
- A0 > Réf. SIG-131

2 Choix des finitions

Angles Arrondis (les 4)

- Réf : ANG-A5
- Réf : ANG-A4
- Réf : ANG-A3
- Réf : ANG-A2
- Réf : ANG-A1
- Réf : ANG-A0



Trous Ø 8,5 mm

- Réf : TR-A5 les 4
- Réf : TR-A4 les 4
- Réf : TR-A3 les 4
- Réf : TR-A2 les 4
- Réf : TR-A1 les 6
- Réf : TR-A0 les 8



Fond Blanc

Idéal lorsque le mur est de couleur

- Réf : B-A5-UV
- Réf : B-A4-UV
- Réf : B-A3-UV
- Réf : B-A2-UV
- Réf : B-A1-UV
- Réf : B-A0-UV

3 Choix des fixations



Entretoises (lot de 4)

- D.13xL.13mm > Réf : EC-1313
- D.13xL.19mm > Réf : EC-1919

+

Couleur à préciser :

- ALU CHROME > Réf CP
- ALU SATIN > Réf ST
- ALU NOIR > Réf BK
- LAITON OR > Réf GD



Cache-vis (lot de 4)

- D.12 mm > Réf : CV-12
- D.15 mm > Réf : CV-15

+

Couleur à préciser :

- LAITON CHROME > Réf CP
- LAITON SATIN > Réf ST
- LAITON OR > Réf GD



Entretoises ANTI-VOL (lot de 4)

- INOX > Réf : EA-1320-IN
- D.13xL.20mm

- ALU CHROME > Réf : EST-2035-CP
- D.20xL.35mm



Pince ANTI VOL Alu satin (lot de 2)

- L.80mm > Réf : PA-80-ST
- L.120mm > Réf : PA-120-ST
- L.180mm > Réf : PA-180-ST



Patins aimantés

- Réf : PA-A5
- Réf : PA-A4
- Réf : PA-A3
- Réf : PA-A2
- Réf : PA-A1
- Réf : PA-A0

- > Vendu à l'unité
- > Epaisseur 6mm



Adhésif double face

- Réf : SIG-095
- > mousse acrylique
- > Dim. 19mm x 25m ep. 1,5mm



Colle

- Réf : INC-046



Plans de Sécurité Magnétiques

- › Plan d'Evacuation
- › Plan d'Intervention



Panneaux Magnétiques



Évite le perçage



Plan magnétique souple

- › Impression sur support magnétique souple
- › Joindre votre fichier en bonne qualité

- A4 › Réf. SIG-127
- A3 › Réf. SIG-128
- A2 › Réf. SIG-129
- A1 › Réf. SIG-130
- A0 › Réf. SIG-131

Panneaux Classe de feux magnétiques

- › Support magnétique souple
- › 150 x 200mm

- ABF › Réf. SIG-132
- AB › Réf. SIG-133
- ABC › Réf. SIG-134
- B › Réf. SIG-135

Patins aimantés

- A5 › Réf. PA-A5
- A4 › Réf. PA-A4
- A3 › Réf. PA-A3
- A2 › Réf. PA-A2
- A1 › Réf. PA-A1
- A0 › Réf. PA-A0



- › Vendu à l'unité
- › Epaisseur 6mm

Panneaux FYRO Classe de feu



Réf. SIG-001
Dim. 100 x 150 mm

Réf. SIG-006
Dim. 150 x 200 mm



Réf. SIG-003
Dim. 100 x 150 mm

Réf. SIG-008
Dim. 150 x 200 mm



Réf. SIG-002
Dim. 100 x 150 mm

Réf. SIG-007
Dim. 150 x 200 mm



Réf. SIG-004
Dim. 100 x 150 mm

Réf. SIG-009
Dim. 150 x 200 mm



Panneau RIA
Réf. SIG-010

- › Dim. 150x 200mm
- › PVC 1mm
- › Photoluminescent
- › Emballage individuel



- › Photoluminescent
- › Sous emballage individuel
- › PVC 1mm



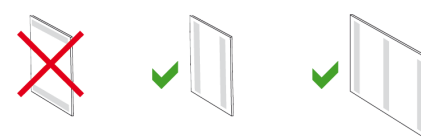
Fixation Panneaux

Colle
Réf. INC-046



Adhésif double face
Réf. SIG-095
› mousse acrylique
› Dim. 19mm x 25m ep. 1,5mm

Point conseil



La pose de l'adhésif se fait à la verticale et non à l'horizontale



Chainette
Réf. SIG-136
› Dim. : 25mm
› Force : jusqu'à 30 kg par chaînette.
› Pour suspendre des panneaux



Crochet « S »
Réf. SIG-137
› Dim. : 20mm
› Ouverture : 4 mm
› Vendu par sachet de 100 crochets.



Crochet Aimanté
Réf. SIG-138
› Dim. : 47mm
› Ouverture : 12 mm
› Surface aimantée au dos.
› Son crochet ouvert facilite le changement des panneaux.

Panneaux 3D à faire soi-même



Support 3D vierge

Réf. SIG-139

Dim. : 100mm x 100mm



Support 3D vierge

Réf. SIG-140

Dim. : 150mm x 150mm



Support 3D vierge

Réf. SIG-141

Dim. : 200mm x 200mm



Support 3D vierge

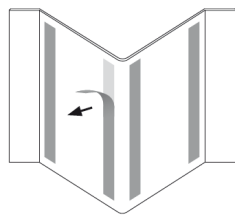
Réf. SIG-142

Dim. : 300mm x 300mm

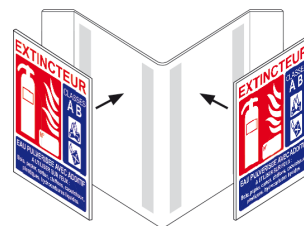
Ce système de montage vous permet d'assurer une meilleure visibilité de votre panneau avec un angle de vue de 180°.



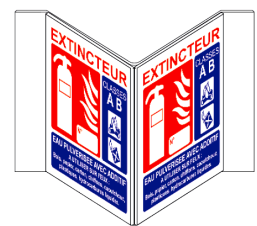
› Prendre x2 panneaux 1 face



› Retirer les bandes de protection du support 3D



› Coller vos panneaux sur les bandes adhésives



› Panneaux 3D

Panneaux RECTO/VERSO avec un GRIPPEUR à faire soi-même



75 mm



Grippeur adhésif

Réf. SIG-097

- › Dim. 75 mm
- › Pour une fixation au plafond ou au mur.
- › Bande adhésive au dos.
- › Pour des panneaux jusqu'à 200 mm de long et jusqu'à 3 mm d'épaisseur.



150 mm



Grippeur adhésif

Réf. SIG-098

- › Dim. 150 mm
- › Pour une fixation au plafond ou au mur.
- › Bande adhésive au dos.
- › Pour des panneaux jusqu'à 400 mm de long et jusqu'à 3 mm d'épaisseur.

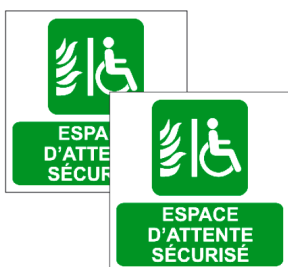


Grippeur à visser

Réf. SIG-099

- › Dim. 100 mm
- › Pour les panneaux en Recto/ Verso.
- › Idéal quand le vissage du support est obligatoire.
- › Pour panneaux jusqu'à 5 mm d'épaisseur

Ce système de montage vous permet la création d'un panneau en RECTO/VERSO pour une meilleure sécurité.



› Prendre x2 panneaux 1 face



› Réunir les 2 panneaux à l'aide de double face



› Fixer vos panneaux à l'aide du grippeur



› Panneaux RECTO/VERSO



Panneau PMMA
 > fond rouge
 > logo incolore



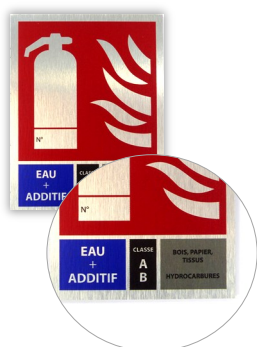
Panneau Alu Brossé
 > fond rouge
 > logo incolore



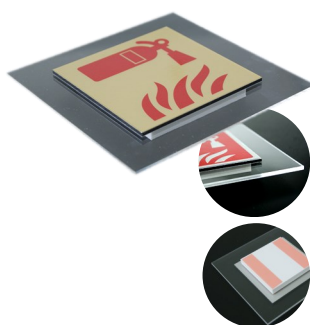
Panneau Alu Or
 > fond incolore
 > logo rouge



Panneau Alu Blanc
 > fond incolore
 > logo rouge



PANNEAU CLASSIQUE	Dim. 100 x 130mm - Double face inclus			Dim. 100 x 100mm - Double face inclus	
	AB	B	ABC	Sans classe Fond rouge Logo incolore	Sans classe Fond incolore Logo rouge
PMMA	Réf. AB-PL	Réf. B-PL	Réf. ABC-PL	Réf. EXT-PL	Réf. EXT-IN-PL
ALU BROSEE	Réf. AB-AL	Réf. B-AL	Réf. ABC-AL	Réf. EXT-AL	Réf. EXT-IN-AL
ALU OR	Réf. AB-OR	Réf. B-OR	Réf. ABC-OR	Réf. EXT-OR	Réf. EXT-IN-OR
ALU BLANC	Réf. AB-B	Réf. B-B	Réf. EXT-B	Réf. EXT-B	Réf. EXT-IN-B



PANNEAU BI-MATIERE	Dim. 150 x 180mm - Double face inclus			Dim. 150 x 150mm - Double face inclus	
	AB	B	ABC	Sans classe Fond rouge Logo incolore	Sans classe Fond incolore Logo rouge
ALU BROSEE	Réf. AB-BI-AL	Réf. B-BI-AL	Réf. ABC-BI-AL	Réf. EXT-BI-AL	Réf. EXT-IN-BI-AL
ALU OR	Réf. AB-BI-OR	Réf. B-BI-OR	Réf. ABC-BI-OR	Réf. EXT-BI-OR	Réf. EXT-IN-BI-OR
ALU BLANC	Réf. AB-BI-B	Réf. B-BI-B	Réf. EXT-BI-B	Réf. EXT-BI-B	Réf. EXT-IN-BI-B



PANNEAU AVEC ENTRETOISES	Dim. 150 x 180mm			Dim. 150 x 150mm	
	AB	B	ABC	Sans classe Fond rouge Logo incolore	Sans classe Fond incolore Logo rouge
PMMA	Réf. AB-ENT-PL	Réf. B-ENT-PL	Réf. ABC-ENT-PL	Réf. EXT-ENT-PL	Réf. EXT-IN-ENT-PL
ALU BROSEE	Réf. AB-ENT-AL	Réf. B-ENT-AL	Réf. ABC-ENT-AL	Réf. EXT-ENT-AL	Réf. EXT-IN-ENT-AL
ALU OR	Réf. AB-ENT-OR	Réf. B-ENT-OR	Réf. ABC-ENT-OR	Réf. EXT-ENT-OR	Réf. EXT-IN-ENT-OR
ALU BLANC	Réf. AB-ENT-B	Réf. B-ENT-B	Réf. EXT-ENT-B	Réf. EXT-ENT-B	Réf. EXT-IN-ENT-B



PANNEAU PORTE DRAPEAU	Dim. 100 x 130mm			Dim. 150 x 150mm	
	AB	B	ABC	Sans classe Fond rouge Logo incolore	Sans classe Fond incolore Logo rouge
PMMA	Réf. AB-PD-PL	Réf. B-PD-PL	Réf. ABC-PD-PL	Réf. EXT-PD15-PL	Réf. EXT-IN-PD15-PL
ALU ANODISE	Réf. AB-PD-A	Réf. B-PD-A	Réf. ABC-PD-A	Réf. EXT-PD15-A	Réf. EXT-IN-PD15-A

Etiquettes



Pictogramme Photoluminescent
Réf. SIG-013
 › Liasse de 100 Vinyles adhésifs
 › Dim. 120 x 25 mm



Avertissement électrique
Réf. SIG-014
 › Liasse de 100 Vinyles adhésifs
 › Dim. 100 x 68 mm



Prochaine vérification
Réf. SIG-015
 › Liasse de 100 Vinyles adhésifs
 › Dim. 76 x 25 mm



Contrôle de matériel - BAES
Réf. SIG-018
 › Liasse de 100 Vinyles adhésifs
 › Dim. 76 x 25 mm



Etiquette Appareil inutilisable en l'état
Réf. SIG-016
 › Liasse de 100 Vinyles adhésifs
 › Dim. 136 x 35 mm



Numéros / 1 Lot de 400 chiffres
Réf. SIG-017
 › Vinyles adhésifs
 › Dim. 25 x 35 mm



Pince à perforer
Réf. INC-368

Documents



Permis de feu
Réf. SIG-090
 › Bloc autocopiant
 › 50 liasses de 3 feuillets
 › Format A4



Registre de sécurité
Réf. INC-232
 › Format A4
 › 56 pages



Registre public d'accessibilité
Réf. SIG-092



Registre Spécial de signalement de Danger Grave et Imminent
Réf. SIG-143



Livret de Chaufferie
Réf. SIG-144



Registre de vérification des défibrillateurs
Réf. SIG-145



Registre Aire de jeux
Réf. SIG-146



Registre des alertes en matière de santé publique et d'environnement
Réf. SIG-147



Réf . SIG-019
Dim. 150 x 60 mm



Réf . SIG-023
Dim. 300 x 100 mm



Réf . SIG-027
Dim. 300 x 100 mm



Réf . SIG-020
Dim. 150 x 60 mm



Réf . SIG-024
Dim. 150 x 60 mm



Réf . SIG-028
Dim. 150 x 60 mm



Réf . SIG-021
Dim. 150 x 60 mm



Réf . SIG-025
Dim. 150 x 60 mm

Réf . SIG-151
Dim. 300 x 100 mm

Réf . SIG-186
Dim. 300 x 100 mm



Réf . SIG-022
Dim. 300 x 100 mm



Réf . SIG-026
Dim. 150 x 60 mm



Réf . SIG-030
Dim. 150 x 60 mm



Réf . SIG-101
Dim. 150 x 60 mm

Réf . SIG-117
Dim. 300 x 100 mm



Réf . SIG-029
Dim. 300 x 100 mm



Réf . SIG-148
Dim. 300 x 100 mm



Réf . SIG-149
Dim. 150 x 60 mm



Réf . SIG-150
Dim. 300 x 100 mm

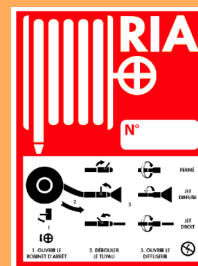


Réf . SIG-121

- › Usage Extérieur
- › Dim. 200 x 150 mm
- › Personnalisé avec texte au choix

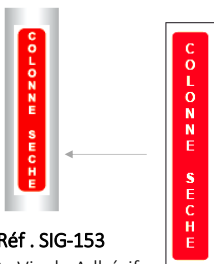


Réf . SIG-152
Dim. 150 x 150 mm



Panneaux RIA
 Réf. SIG-010
 › Dim. 150x 200mm
 › PVC 1mm
 › Photoluminescent
 › Emballage individuel

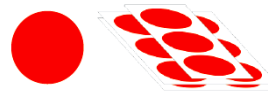
Vinyle Adhésif



Réf . SIG-153
 › Vinyle Adhésif
 › Dim. 50 x 250 mm



Etiquette Réseau RIA
 Réf . SIG-154
 › Vinyle Adhésif
 › Dim. 250 x 50 mm



Pastille vinyle Baie accessibles pompiers
 Lot de 15 Ø 100mm › Réf . SIG -109
 Lot de 15 Ø 180mm › Réf . SIG -110
 Lot de 10 Ø 290mm › Réf . SIG -111



Chaufferie



Réf . SIG-031
Dim. 200 x 100 mm



Réf . SIG-032
Dim. 200 x 100 mm



Réf . SIG-034
Dim. 300 x 100 mm



Réf . SIG-036
Dim. 200 x 100 mm



Réf . SIG-037
Dim. 300 x 100 mm



Réf . SIG-035
Dim. 150 x 60 mm



Réf . SIG-033
Dim. 300 x 400 mm

Electrique



Réf . SIG-0 40
Dim. 150 x 60 mm



Réf . SIG-038
Dim. 150 x 60 mm



Réf . SIG-041
Dim. 150 x 60 mm



Réf . SIG-039
Dim. 150 x 60 mm



Réf . SIG-171
Dim. 300 x 400 mm

Danger / Avertissement



Réf . SIG-0 42
Dim. 150 x 60 mm



Réf . SIG-043
Dim. 150 x 60 mm



Réf . SIG-044
Dim. 150 x 60 mm



Réf . SIG-045
Dim. 150 x 60 mm

Obligation



Réf. SIG-046
Dim. 100 x 150 mm



Réf. SIG-047
Dim. 100 x 150 mm



Réf. SIG-048
Dim. 100 x 150 mm



Réf. SIG-049
Dim. 100 x 150 mm



Réf. SIG-050
Dim. 100 x 150 mm



Réf. SIG-051
Dim. 100 x 150 mm



Réf. SIG-052
Dim. 100 x 150 mm



Réf. SIG-053
Dim. 100 x 150 mm

Défense de fumer / Accès interdit



Réf. SIG-054
Dim. 150 x 200 mm



Réf. SIG-102
Dim. 150 x 200 mm



Réf. SIG-155
Dim. 150 x 200 mm



Réf. SIG-055
Dim. 150 x 200 mm



Réf. SIG-056
Dim. 150 x 60 mm



Réf. SIG-057
Dim. 150 x 60 mm



Réf. SIG-058
Dim. 150 x 60 mm



Réf. SIG-059
Dim. 150 x 60 mm

Evacuation



Réf. SIG-060
Dim. 300 x 100 mm



Réf. SIG-061
Dim. 300 x 100 mm



Réf. SIG-062
Dim. 300 x 100 mm



Réf. SIG-063
Dim. 300 x 100 mm



Réf. SIG-064
Dim. 300 x 100 mm



Réf. SIG-065
Dim. 300 x 100 mm



Réf. SIG-066
Dim. 300 x 100 mm

E.A.S - Espace d'Attente de Sécurité



Réf. SIG-104
Dim. 150 x 200 mm



Réf. SIG-105
Dim. 300 x 100 mm



Réf. SIG-106
Dim. 300 x 100 mm

NEW



Consignes E.A.S.
Réf. SIG-160
Dim. 200 x 300 mm

Premiers Secours



Réf. SIG-067
Dim. 150 x 200 mm



Réf. SIG-068
Dim. 150 x 200 mm



Réf. SIG-069
Dim. 150 x 200 mm



Réf. SIG-070
Dim. 150 x 200 mm

Défibrillateurs



Réf. SIG-071
Dim. 200 x 300 mm



Réf. SIG-072
Dim. 300 x 100 mm



Réf. SIG-073
Dim. 300 x 100 mm



Réf. SIG-074
Dim. 300 x 200 mm

Point de rassemblement

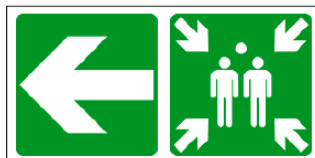


Réf. SIG-075
Dim. 300 x 300 mm



Réf. SIG-077
Dim. 300 x 400 mm

Réf. SIG-078
Dim. 400 x 600 mm



Réf. SIG-079
Dim. 400 x 200 mm



Réf. SIG-080
Dim. 400 x 200 mm



Point de rassemblement 4D
Réf. SIG-076
Dim. 400 x 400 mm



Référence	Longueur
SIG-081	1 m
SIG-082	1 m 50
SIG-083	2 m
SIG-084	2 m 50
SIG-085	3 m
SIG-086	3 m 50

Mat Alu D60 mm - A Sceller dans le sol d'environ 50 cm



Kit de fixation D60 2 brides 1 face
Réf. SIG-087



Kit de fixation bride universelle pour poteau ou arbre 60 à 280 mm
Réf. SIG-089



Kit de fixation D60 2 brides 2 faces
Réf. SIG-088



› En cas de panne de courant de lieux normalement éclairés ou de lieux envahis par des fumées épaisses suite à un incendie, le panneau reste visible et lisible dans le noir. Les personnes peuvent ainsi s'orienter et trouver les sorties de secours sans danger et sans panique.



Réf . SIG-156
Dim. 300 x 100 mm



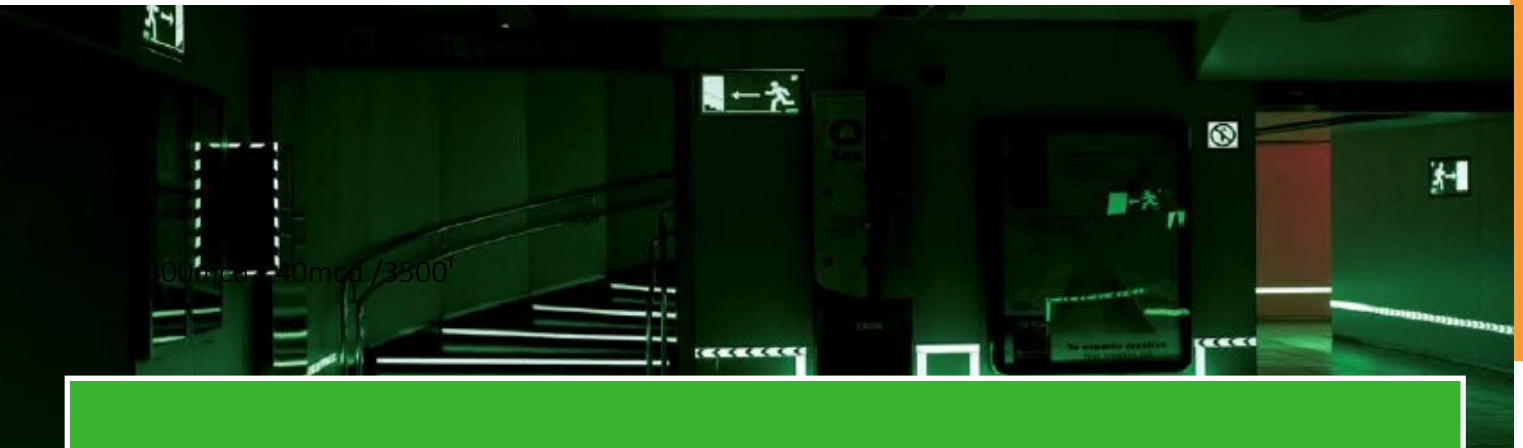
Réf . SIG-157
Dim. 300 x 100 mm


















Réf . SIG-158
Dim. 300 x 100 mm



Réf . SIG-159
Dim. 300 x 100 mm

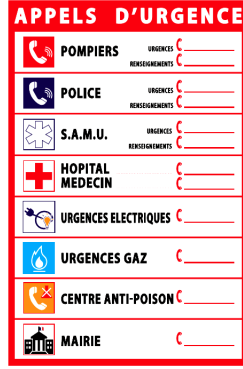


	BA0101L	5 x 100 cm	Zones restreintes
	BA0102L	5 x 100 cm	Avertissement sur les risques
	BA0103L	6 x 100 cm	Marquage au sol
	BA0104L	10 x 100cm	Marquage des bords de la plate-forme
	BA0501L	9,5 x 11 cm	Triangle de plancher
	BA0502L	32 x 6 cm	Escalier et hauteur d'escalier
	BA0503L	11,5 x 18 cm	Plancher rectangulaire avec flèche
	BA0504L	∅ 13 cm	Grande flèche circulaire au sol
	BA0505L	∅ 10 cm	Petite flèche de cercle de plancher
	BA0506L	∅ 4,5 cm	Petits cercles de plancher pour ascenseurs
	BA0201L	6 x 100 cm	Marquage mural anti-graffitis
	BA0205L	6 x 100 cm	Marquage direction mural anti-graffitis
	BA0401L	3,5 x 100 cm	Protection antidérapante
	BA0402L	3,5 x 100 cm	Protection antidérapante
	CB01L	3 x 6 m	Rouleau lumineux
	CB02L	6 x 10 m	Rouleau lumineux





Consignes d'urgence
Réf. SIG-011
Dim. 200 x 300 mm



Appels d'urgence
Réf. SIG-012
Dim. 200 x 300 mm



Consigne Chaufferie
Réf. SIG-033
Dim. 200 x 300 mm



Consignes E.A.S
Réf. SIG-160
Dim. 200 x 300 mm

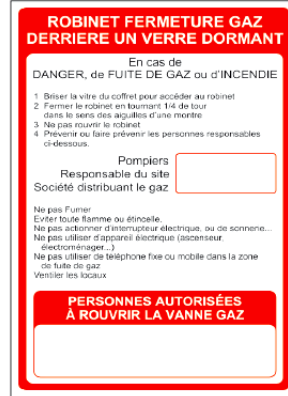
5 - Plans Signal.



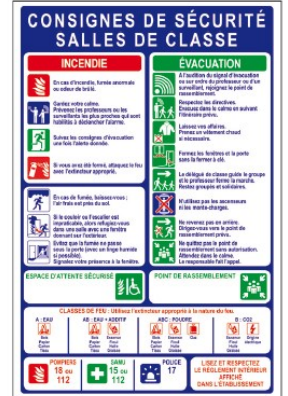
Consignes Chambre d'hôtel
Réf. SIG-161
Dim. 200 x 300 mm



Consignes Chambre de maison de retraite, de santé, médicale
Réf. SIG-162
Dim. Dim. 200 x 300 mm



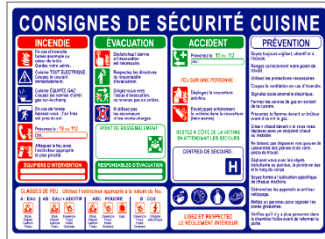
Robinet Fermeture Gaz derrière un verre dormant
Réf. SIG-163
Dim. 200 x 300 mm



Consignes Salles de classe
Réf. SIG-164
Dim. 200 x 300 mm



Consignes Habitation
Réf. SIG-165
Dim. 300 x 200 mm



Consignes Cuisine
Réf. SIG-166
Dim. 300 x 200 mm



Consignes de Sécurité Chambre multi langue
Réf. SIG-124

Kit affichage obligatoire : Code du travail + Harcèlement + mentions Interdiction de fumer et vapoter



Consignes Camping
Réf. SIG-167
Dim. 300 x 200 mm



Consignes Parking
Réf. SIG-168
Dim. 300 x 200 mm



Réf. SIG-179